

УТВЕРЖДАЮ
Директор МКОУ
Абанская СОШ № 4
Макаров В.А.
«19» августа 2021 г.



АКТ ОБСЛЕДОВАНИЯ К ПАСПОРТУ ДОСТУПНОСТИ №

Муниципальное казенное общеобразовательное учреждение
Абанская средняя общеобразовательная школа №4
им. Героя Советского Союза В.С.Богущкого

1. Общие сведения об объекте

- 1.1. Наименование (вид) объекта Муниципальное казенное общеобразовательное учреждение Абанская средняя общеобразовательная школа №4 им. Героя Советского Союза В.С.Богущкого
- 1.2. Адрес объекта Россия, Красноярский край, Абанский район, п. Абан, ул. 1 Мая, 101
- 1.3. Сведения о размещении объекта:
- отдельно стоящее здание 3 этажей, 4014,8 кв.м
 - наличие прилегающего земельного участка (да, нет); 17683 кв.м
- 1.4. Год постройки здания 1978, последнего капитального ремонта 2019.
- 1.5. Дата предстоящих плановых ремонтных работ: *текущего* 2022 г., *капитального* 2023 г.
- 1.6. Название организации (учреждения), (полное юридическое наименование – согласно Уставу, краткое наименование) Муниципальное казенное общеобразовательное учреждение Абанская средняя общеобразовательная школа №4 им. Героя Советского Союза В.С.Богущкого (Абанская СОШ №4)
- 1.7. Юридический адрес организации (учреждения) 663740, Россия, Красноярский край, Абанский район, п. Абан, ул. 1 Мая, 101

2. Характеристика деятельности организации на объекте

- 2.1. Сфера деятельности: образование
- 2.2. Виды оказываемых услуг образовательные услуги
- 2.3. Форма оказания услуг: на объекте
- 2.4. Категории обслуживаемого населения по возрасту: дети
- 2.5. Категории обслуживаемых инвалидов: инвалиды с нарушениями опорно-двигательного аппарата, нарушениями зрения, нарушениями умственного развития, иными категориями заболеваний.
- 2.6. Плановая мощность: посещаемость (количество обслуживаемых в день), вместимость, пропускная способность – 600 человек
- 2.7 Участие в исполнении ИПР инвалида, ребенка-инвалида (да, нет) Да

3. Состояние доступности объекта

3.1 Путь следования к объекту пассажирским транспортом (описать маршрут движения с использованием пассажирского транспорта): В п. Абан есть два маршрутных автобуса 1 и 2 ост. «РДК»

Наличие адаптированного пассажирского транспорта к объекту: нет

3.2 Путь к объекту от ближайшей остановки пассажирского транспорта:

3.2.1 расстояние до объекта от остановки транспорта **305** м

3.2.2 время движения (пешком) **10 – 12** мин

3.2.3 наличие выделенного от проезжей части пешеходного пути: **нет**

3.2.4 Перекрестки: **нерегулируемые и 1 регулируемый**

3.2.5 Информация на пути следования к объекту: **нет**

3.2.6 Перепады высоты на пути: **нет**

3.3 Организация доступности объекта для инвалидов – форма обслуживания

№ п/п	Категория инвалидов (вид нарушения)	Вариант организации доступности объекта (формы обслуживания)*
1	Все категории инвалидов и МГН:	ДУ
	<i>в том числе инвалиды:</i>	
2	передвигающиеся на креслах-колясках	ВНД
3	с нарушениями опорно-двигательного аппарата	ДУ
4	с нарушениями зрения	ДУ
5	с нарушениями слуха	ДУ
6	с нарушениями умственного развития	А

* - указывается один из вариантов: «А», «Б», «ДУ», «ВНД»

3.4 Состояние доступности основных структурно-функциональных зон

№ п/п	Основные структурно-функциональные зоны	Состояние доступности, в том числе для основных категорий инвалидов**	Приложение	
			№ на плане	№ фото
1	Территория, прилегающая к зданию (участок)	ДУ	-	1,3,4
2	Вход (входы) в здание	ДУ	-	2,7,19,20
3	Путь (пути) движения внутри здания (в т.ч. пути эвакуации)	ДУ	-	9,11,16,17,18,19,20
4	Зона целевого назначения здания (целевого посещения объекта)	ДУ	-	5,8,12
5	Санитарно-гигиенические помещения	ДУ	-	6,10,13,14,15,17
6	Система информации и связи (на всех зонах)	ДУ	-	9,11,17
7	Пути движения к объекту (от остановки транспорта)	ДУ	-	-

**Указывается: ДП-В - доступно полностью всем; ДП-И (К, О, С, Г, У) – доступно полностью избирательно (указать категории инвалидов); ДЧ-В - доступно частично всем; ДЧ-И (К, О, С, Г, У) – доступно частично избирательно (указать категории инвалидов); ДУ - доступно условно, ВНД - недоступно

3.5. Итоговое заключение о состоянии доступности муниципального казенного общеобразовательного учреждения Абанская средняя общеобразовательная школа №4 им. Героя Советского Союза В.С.Богущкого: доступно условно

4. Управленческое решение

4.1. Рекомендации по адаптации основных структурных элементов объекта:

№ п \п	Основные структурно-функциональные зоны объекта	Рекомендации по адаптации объекта (вид работы)*
1	Территория, прилегающая к зданию (участок)	ремонт (текущий)
2	Вход (входы) в здание	ремонт (капитальный)
3	Путь (пути) движения внутри здания (в т.ч. пути эвакуации)	ремонт (капитальный)
4	Зона целевого назначения здания (целевого посещения объекта)	ремонт (текущий)
5	Санитарно-гигиенические помещения	ремонт (капитальный)
6	Система информации на объекте (на всех зонах)	индивидуальное решение с ТСР
7	Пути движения к объекту (от остановки транспорта)	Дорожные работы проводятся за счет средств поселкового бюджета

*- указывается один из вариантов (видов работ): не нуждается; ремонт (текущий, капитальный); индивидуальное решение с ТСР; технические решения невозможны – организация альтернативной формы обслуживания

4.2. Период проведения работ 2021 – 2030 г.г.

в рамках исполнения Плана мероприятий («дорожная карта») по обеспечению условий развития доступной среды в Абанской СОШ № 4

4.3 Ожидаемый результат (по состоянию доступности) после выполнения работ по адаптации обеспечение частичной доступности для всех категорий инвалидов

Оценка результата исполнения программы, плана (по состоянию доступности) частичная доступность

4.4. Для принятия решения требуется, не требуется (нужное подчеркнуть): Согласование с Управлением образования администрации Абанского района

4.5. Информация размещена (обновлена) на сайте учреждения <http://школа4.абан-обр.рф> (наименование сайта, портала)

5. Особые отметки

ПРИЛОЖЕНИЯ:

Результаты обследования:

- | | |
|--|----------------|
| 1. Территории, прилегающей к объекту | на <u>2</u> л. |
| 2. Входов в здание | на <u>2</u> л. |
| 3. Путей движения в здании | на <u>4</u> л. |
| 4. Зона целевого назначения здания | на <u>2</u> л. |
| 5. Санитарно-гигиенических помещений | на <u>2</u> л. |
| 6. Системы информации (и связи) на объекте | на <u>2</u> л. |
| Результаты фотофиксации на объекте <u>20</u> | на <u>5</u> л. |

Председатель комиссии:

Директор Макаров В.А.
(Должность, Ф.И.О.)

(Подпись)

Члены комиссии:

Заместитель директора Батина О.В.
(Должность, Ф.И.О.)

(Подпись)

Учитель Тригубина Н.В.
(Должность, Ф.И.О.)

(Подпись)

Социальный педагог Войтнок М.А.
(Должность, Ф.И.О.)

(Подпись)

Акт обследования к паспорту доступности №2 МКОУ Абанская средняя общеобразовательная школа №4 им. Героя Советского Союза В.С.Богуцкого от «19» августа 2021г.

І Результаты обследования:

1. Территории, прилегающей к зданию (участка)

Абанская СОШ №4,

Красноярский край, Абанский район, п. Абан, ул. 1 Мая, 101

Наименование объекта, адрес

N п/п	Наименование функционально-планировочного элемента	Наличие элемента есть/нет			Выявленные нарушения и замечания		Работы по адаптации объектов	
		есть/нет	№ на плане	№ фото	Содержание	Значимо для инвалида (категория)	Содержание	Виды работ
1	Вход (входы) на территорию	Есть		№4	Отсутствует информация об ОСИ	К, О, С	Установка информации об ОСИ	Ремонт текущий
2	Путь (пути) движения на территории	Есть		№3	Отсутствуют информационные указатели на пути следования; Отсутствуют бордюры по краям пешеходных путей	К, О, С, Г, У	Обеспечение информационного сопровождения от входа на территорию, установка информационных указателей на пути следования; бордюров по краям пешеходных путей	Ремонт текущий
3	Лестница (наружная)	Нет			-		-	
4	Пандус (наружный)	Нет			-		-	
5	Автостоянка и парковка	Есть		№ 1	Отсутствие выделенного и маркированного места для транспорта инвалидов	К, О, С, Г, У	Выделение места для транспорта инвалидов, обозначение выделенного места знаком	Ремонт текущий
	ОБЩИЕ требования к зоне	Нет			-		-	

II Заключение по зоне:

Наименование структурно-функциональной зоны	Состояние доступности* (к пункту 3.4 Акта обследования ОСИ)	Приложение		Рекомендации по адаптации (вид работы)** к пункту 4.1 Акта обследования ОСИ
		№ на плане	№ фото	
Территория, прилегающая к зданию	ДУ	-	1,3,4	Ремонт текущий

* указывается: **ДП-В** - доступно полностью всем; **ДП-И** (К, О, С, Г, У) – доступно полностью избирательно (указать категории инвалидов); **ДЧ-В** - доступно частично всем; **ДЧ-И** (К, О, С, Г, У) – доступно частично избирательно (указать категории инвалидов); **ДУ** - доступно условно, **ВНД** - недоступно

**указывается один из вариантов: не нуждается; ремонт (текущий, капитальный); индивидуальное решение с ТСР; технические решения невозможны – организация альтернативной формы обслуживания

Комментарий к заключению: Установка: информационных указателей на пути следования; бордюров по краям пешеходных путей

Акт обследования к паспорту доступности №2 МКОУ Абанская средняя общеобразовательная школа №4 им. Героя Советского Союза В.С.Богуцкого от «19» августа 2021г.

І Результаты обследования:

2. Входа (входов) в здание

Абанская СОШ №4,

Красноярский край, Абанский район, п. Абан, ул. 1 Мая, 101

Наименование объекта, адрес

№ п/п	Наименование функционально-планировочного элемента	Наличие элемента			Выявленные нарушения и замечания		Работы по адаптации объектов	
		есть/нет	№ на плане	№ фото	Содержание	Значимо для инвалида (категория)	Содержание	Виды работ
1	Лестница (наружная)	Есть		№ 2	Лестница не соответствует СНИП; отсутствие поручней	К,О	Установка поручней, замена покрытия, нанесение контрастной и рельефной маркировки ступеней, сопровождение инвалида-колясочника	Ремонт капитальный
2	Пандус (наружный)	Нет			Отсутствие пандуса	К,О	-	Ремонт капитальный
3	Входная площадка (перед дверью)	Есть		№2	Отсутствует информация об ОСИ, контрастная полоса перед дверью, размер площадки не соответствует нормативам	К, О, С	Нанесение контрастной полосы перед дверью; размещение информации об ОСИ над входной площадкой с дублированием рельефными знаками, сопровождение инвалида-колясочника, приведение размеров площадки в	Ремонт капитальный

							соответствие с нормативами	
4	Дверь (входная)	Есть		№2, 7, 19	Приведение входной двери, запасных выходов в соответствии с нормативом	К, О, С, Г, У	Замена входной двери, запасных выходов	Ремонт текущий
5	Тамбур	Есть		№7, 20	Установка перил в тамбуре главного входа	К,О, С	Установка перил в тамбуре главного входа	Ремонт текущий
	ОБЩИЕ требования к зоне							

Вывод по зоне:

Наименование структурно-функциональной зоны	Состояние доступности* (к пункту 3.4 Акта обследования ОСИ)	Приложение		Рекомендации по адаптации (вид работы)** к пункту 4.1 Акта обследования ОСИ
		№ на плане	№ фото	
Вход в здание	ДУ		2,7,19,20	РК

* указывается: **ДП-В** - доступно полностью всем; **ДП-И** (К, О, С, Г, У) – доступно полностью избирательно (указать категории инвалидов); **ДЧ-В** - доступно частично всем; **ДЧ-И** (К, О, С, Г, У) – доступно частично избирательно (указать категории инвалидов); **ДУ** - доступно условно, **ВНД** - недоступно

**указывается один из вариантов: не нуждается; ремонт (текущий, капитальный); индивидуальное решение с ТСП; технические решения невозможны – организация альтернативной формы обслуживания

Комментарий к заключению: Установка пандуса, перил на запасном выходе, ремонт тамбура. Текущий ремонт – установка перил на главном входе в здание, крыльце, тамбуре.

Акт обследования к паспорту доступности №2 МКОУ Абанская средняя общеобразовательная школа №4 им. Героя Советского Союза В.С.Богуцкого от «19» августа 2021г.

І Результаты обследования:

3. Пути (путей) движения внутри здания (в т.ч. путей эвакуации)

Абанская СОШ №4,

Красноярский край, Абанский район, п. Абан, ул. 1 Мая, 101

Наименование объекта, адрес

№ п/п	Наименование функционально-планировочного элемента	Наличие элемента			Выявленные нарушения и замечания		Работы по адаптации объектов	
		есть/нет	№ на плане	№ фото	Содержание	Значимо для инвалида (категория)	Содержание	Виды работ
1	Коридор (вестибюль, зона ожидания, галерея, балкон)	Есть		№17, 19	Отсутствие поручней, информации на путях движения	К, О, С, Г, У	Установка поручней, размещение комплексной системы информации от входа до зон целевого назначения и к санитарно – гигиеническим помещениям	Ремонт капитальный
2	Лестница (внутри здания)	Есть		№ 18	Лестница не соответствует СНИП; отсутствие поручней	К, О, С	Установка поручней, замена покрытия, нанесение контрастной и рельефной маркировки ступеней, сопровождение инвалида-колясочника	Ремонт капитальный
3	Пандус (внутри здания)	Нет					Технические решения невозможны	
4	Лифт пассажирский (или подъемник)	Нет					Технические решения невозможны	
5	Дверь	Есть		№16, 18,19	Имеются пороги	К, О, С	Установка дверей, установить информационные рельефные таблички к	Ремонт капитальный

							каждому помещению рядом с дверью на высоте от 1,4 до 1,5м со стороны дверной ручки, сопровождение инвалида-колясочника	
6	Пути эвакуации (в т.ч. зоны безопасности)	Есть		№ 9, 11, 20	Отсутствие визуального и акустического оповещения при возникновении опасности	К, О, С, Г, У	Установка сигнализации с визуальным и акустическим оповещением, сопровождение инвалида-колясочника	Ремонт текущий
	ОБЩИЕ требования к зоне							

Вывод по зоне:

Наименование структурно-функциональной зоны	Состояние доступности* (к пункту 3.4 Акта обследования ОСИ)	Приложение		Рекомендации по адаптации (вид работы)** к пункту 4.1 Акта обследования ОСИ
		№ на плане	№ фото	
Пути движения в здании	ДУ		9,11,16, 17,18, 19,20	РК

* указывается: **ДП-В** - доступно полностью всем; **ДП-И** (К, О, С, Г, У) – доступно полностью избирательно (указать категории инвалидов); **ДЧ-В** - доступно частично всем; **ДЧ-И** (К, О, С, Г, У) – доступно частично избирательно (указать категории инвалидов); **ДУ** - доступно условно, **ВНД** - недоступно

**указывается один из вариантов: не нуждается; ремонт (текущий, капитальный); индивидуальное решение с ТСР; технические решения невозможны – организация альтернативной формы обслуживания

Комментарий к заключению: Организовать размещение комплексной системы информации от входа до зон целевого назначения и к санитарно – гигиеническим помещениям. Установка сигнализации с визуальным и акустическим оповещением, сопровождение инвалида-колясочника

Акт обследования к паспорту доступности №2 МКОУ Абанская средняя общеобразовательная школа №4 им. Героя Советского Союза В.С.Богуцкого от «19» августа 2021г.

I Результаты обследования:

4. Зоны целевого назначения здания (целевого посещения объекта)

Вариант I – зона обслуживания инвалидов

Абанская СОШ №4,

Красноярский край, Абанский район, п. Абан, ул. 1 Мая, 101

Наименование объекта, адрес

№ п/п	Наименование функционально-планировочного элемента	Наличие элемента			Выявленные нарушения и замечания		Работы по адаптации объектов	
		есть/нет	№ на плане	№ фото	Содержание	Значимо для инвалида (категория)	Содержание	Виды работ
1	Кабинетная форма обслуживания	Есть		№ 12	Отсутствие контрастной и рельефной поверхности, ненормативное размещение информационных обозначений помещений; высота порогов более 2,5 см.	К, О, С, Г, У	Организовать преодоление барьеров посредством оказания ситуационной помощи; установить рампы, установить информационные рельефные таблички к каждому помещению рядом с дверью, сопровождение инвалидов-колясочников	Ремонт текущий
2	Зальная форма обслуживания	Есть		№ 5,8	Отсутствие информационных обозначений помещений; в зале не выделены специальные места для инвалидов на креслах-колясках.	К, О, С, Г, У	Установить информационные рельефные таблички к каждому помещению рядом с дверью на высоте от 1.4 до 1.75 м со стороны дверной ручки, выделить в	Ремонт текущий

							зале не менее 5% мест с возможностью усиления звука и дублирование звуковой и визуальной информацией	
3	Прилавочная форма обслуживания	Нет			-		-	
4	Форма обслуживания с перемещением по маршруту	Нет			-		-	
5	Кабина индивидуального обслуживания	Нет			-		-	
	ОБЩИЕ требования к зоне				-		-	

Вывод по зоне:

Наименование структурно-функциональной зоны	Состояние доступности* (к пункту 3.4 Акта обследования ОСИ)	Приложение		Рекомендации по адаптации (вид работы)** к пункту 4.1 Акта обследования ОСИ
		№ на плане	№ фото	
Зоны целевого назначения здания	ДУ		5,8,12	ТР

* указывается: **ДП-В** - доступно полностью всем; **ДП-И** (К, О, С, Г, У) – доступно полностью избирательно (указать категории инвалидов); **ДЧ-В** - доступно частично всем; **ДЧ-И** (К, О, С, Г, У) – доступно частично избирательно (указать категории инвалидов); **ДУ** - доступно условно, **ВНД** - недоступно

**указывается один из вариантов: не нуждается; ремонт (текущий, капитальный); индивидуальное решение с ТСП; технические решения невозможны – организация альтернативной формы обслуживания

Акт обследования к паспорту доступности №2 МКОУ Абанская средняя общеобразовательная школа №4 им. Героя Советского Союза В.С.Богуцкого от «19» августа 2021г.

**I Результаты обследования: Абанская СОШ №4,
Красноярский край, Абанский район, п. Абан, ул. 1 Мая, 101**

Наименование объекта, адрес

4. Зоны целевого назначения здания (целевого посещения объекта)

Вариант II – места приложения труда

Наименование функционально-планировочного элемента	Наличие элемента			Выявленные нарушения и замечания		Работы по адаптации объектов	
	есть/нет	№ на плане	№ фото	Содержание	Значимо для инвалида (категория)	Содержание	Виды работ
Место приложения труда	нет			-	-	-	-

II Заключение по зоне:

Наименование структурно-функциональной зоны	Состояние доступности* (к пункту 3.4 Акта обследования ОСИ)	Приложение		Рекомендации по адаптации (вид работы)** к пункту 4.1 Акта обследования ОСИ
		№ на плане	№ фото	
-	-	-	-	-

* указывается: ДП-В - доступно полностью всем; ДП-И (К, О, С, Г, У) – доступно полностью избирательно (указать категории инвалидов); ДЧ-В - доступно частично всем; ДЧ-И (К, О, С, Г, У) – доступно частично избирательно (указать категории инвалидов); ДУ - доступно условно, ВНД - недоступно

**указывается один из вариантов: не нуждается; ремонт (текущий, капитальный); индивидуальное решение с ТСП; технические решения невозможны – организация альтернативной формы обслуживания

Акт обследования к паспорту доступности №2 МКОУ Абанская средняя общеобразовательная школа №4 им. Героя Советского Союза В.С.Богуцкого от «19» августа 2021г.

I Результаты обследования:

4. Зоны целевого назначения здания (целевого посещения объекта)

Вариант III – жилые помещения

Абанская СОШ №4,

Красноярский край, Абанский район, п. Абан, ул. 1 Мая, 101

Наименование объекта, адрес

№ п/п	Наименование функционально-планировочного элемента	Наличие элемента			Выявленные нарушения и замечания		Работы по адаптации объектов	
		есть/нет	№ на плане	№ фото	Содержание	Значимо для инвалида (категория)	Содержание	Виды работ
1	Жилые помещения	Нет			-		-	
	ОБЩИЕ требования к зоне							

III Заключение по зоне:

Наименование структурно-функциональной зоны	Состояние доступности* (к пункту 3.4 Акта обследования ОСИ)	Приложение		Рекомендации по адаптации (вид работы)** к пункту 4.1 Акта обследования ОСИ
		№ на плане	№ фото	
Жилые помещения	-		-	-

* указывается: ДП-В - доступно полностью всем; ДП-И (К, О, С, Г, У) – доступно полностью избирательно (указать категории инвалидов); ДЧ-В - доступно частично всем; ДЧ-И (К, О, С, Г, У) – доступно частично избирательно (указать категории инвалидов); ДУ - доступно условно, ВНД - недоступно

**указывается один из вариантов: не нуждается; ремонт (текущий, капитальный); индивидуальное решение с ТСП; технические решения невозможны – организация альтернативной формы обслуживания

Акт обследования к паспорту доступности №2 МКОУ Абанская средняя общеобразовательная школа №4 им. Героя Советского Союза В.С.Богущкого от «19» августа 2021г.

I Результаты обследования:
5. Санитарно-гигиенических помещений
Абанская СОШ №4,
Красноярский край, Абанский район, п. Абан, ул. 1 Мая, 101
 Наименование объекта, адрес

№ п/п	Наименование функционально-планировочного элемента	Наличие элемента			Выявленные нарушения и замечания		Работы по адаптации объектов	
		есть/нет	№ на плане	№ фото	Содержание	Значимо для инвалида (категория)	Содержание	Виды работ
1	Туалетная комната	Есть		№ 6, 10, 13, 14	Отсутствуют: зона для кресла – коляски рядом с унитазом, место крепления костылей, тростей, поручни у унитаза и раковины, контрастная и тактильная информация направляющая к унитазу, кнопка вызова персонала, тактильная плитка на полу, крючки (для костылей, одежды и т.д.)	К, О, С	Выделение зоны для кресла – коляски рядом с унитазом, место крепления костылей, тростей. Установка поручней у унитаза и раковины, кнопки вызова персонала, тактильной плитки на полу, крючков (для костылей, одежды и т.д.)	Ремонт капитальный
2	Душевая/ ванная комната	Нет			-		-	
3	Бытовая комната (гардеробная)	Есть		№ 15, 17	Ширина дверного проема не соответствует,	К, О, С	Замена дверей, установка поручней	Ремонт текущий

					отсутствуют поручни			
	ОБЩИЕ требования к зоне							

II Заключение по зоне:

Наименование структурно-функциональной зоны	Состояние доступности* (к пункту 3.4 Акта обследования ОСИ)	Приложение		Рекомендации по адаптации (вид работы)** к пункту 4.1 Акта обследования ОСИ
		№ на плане	№ фото	
Санитарно-гигиенические помещения	ДУ		6,10,13,14,15,17	РК

* указывается: **ДП-В** - доступно полностью всем; **ДП-И** (К, О, С, Г, У) – доступно полностью избирательно (указать категории инвалидов); **ДЧ-В** - доступно частично всем; **ДЧ-И** (К, О, С, Г, У) – доступно частично избирательно (указать категории инвалидов); **ДУ** - доступно условно, **ВНД** - недоступно

**указывается один из вариантов: не нуждается; ремонт (текущий, капитальный); индивидуальное решение с ТСП; технические решения невозможны – организация альтернативной формы обслуживания

Комментарий к заключению: Реконструкция, ремонт

Акт обследования к паспорту доступности №2 МКОУ Абанская средняя общеобразовательная школа №4 им. Героя Советского Союза В.С.Богуцкого от «19» августа 2021г.

**I Результаты обследования:
6. Системы информации на объекте
Абанская СОШ №4,**

Красноярский край, Абанский район, п. Абан, ул. 1 Мая, 101

Наименование объекта, адрес

№ п/п	Наименование функционально-планировочного элемента	Наличие элемента			Выявленные нарушения и замечания		Работы по адаптации объектов	
		есть/нет	№ на плане	№ фото	Содержание	Значимо для инвалида (категория)	Содержание	Виды работ
1	Визуальные средства	Есть		№9, 11, 17	Размещены не все визуальные информации	К, О, С, Г	Установка аудиовизуальных, информационно-справочных систем	индивидуальное решение с ТСР
2	Акустические средства	Есть		-	Нет звонка для вызова дежурного	К, Г	Установка экрана, текстового табло для дублирования звуковой информации, звонка для вызова дежурного	индивидуальное решение с ТСР
3	Тактильные средства	Нет			Отсутствие дублирования информации тактильными средствами	С	Установка тактильных Пиктограмм, тактильных схем, указателей направления движения	индивидуальное решение с ТСР
	ОБЩИЕ требования к зоне							

ИЗВЕЩЕНИЕ

По результатам обследования

ПЗакключение по зоне:

Наименование структурно-функциональной зоны	Состояние доступности* (к пункту 3.4 Акта обследования ОСИ)	Приложение		Рекомендации по адаптации (вид работы)** к пункту 4.1 Акта обследования ОСИ
		№ на плане	№ фото	
Системы информации на объекте	ДУ		9,11,17	индивидуальное решение с ТСР

* указывается: **ДП-В** - доступно полностью всем; **ДП-И** (К, О, С, Г, У) – доступно полностью избирательно (указать категории инвалидов); **ДЧ-В** - доступно частично всем; **ДЧ-И** (К, О, С, Г, У) – доступно частично избирательно (указать категории инвалидов); **ДУ** - доступно условно, **ВНД** - недоступно

**указывается один из вариантов: не нуждается; ремонт (текущий, капитальный); индивидуальное решение с ТСР; технические решения невозможны – организация альтернативной формы обслуживания

Комментарий к заключению: сопровождение инвалидов с нарушением зрения при необходимости осуществляется сотрудником учреждения

Результаты фотофиксации на объекте

Фото № 1



Фото № 2



Фото № 3



Фото № 4



Фото № 5

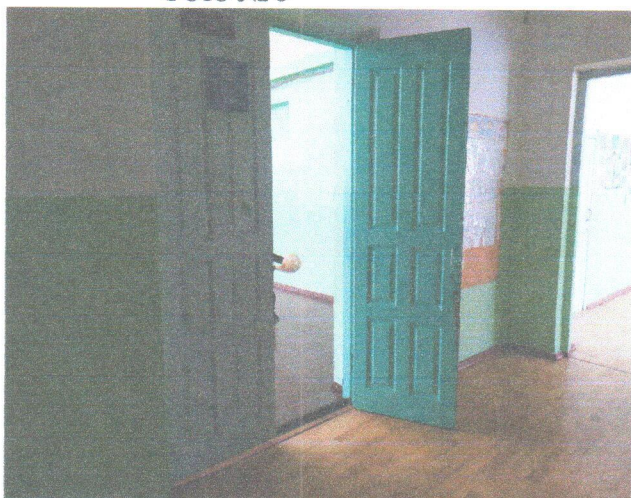


Фото № 6



Φοτο Νο 7



Φοτο Νο 8



Φοτο Νο 9



Φοτο Νο 10



Φοτο Νο 11



Φοτο Νο 12



Φοτο Νο 13



Φοτο Νο 14



Φοτο Νο 15



Φοτο Νο 16



Φοτο Νο 17



Φοτο Νο 18



Φοτο Νο 19



Фото № 20

